

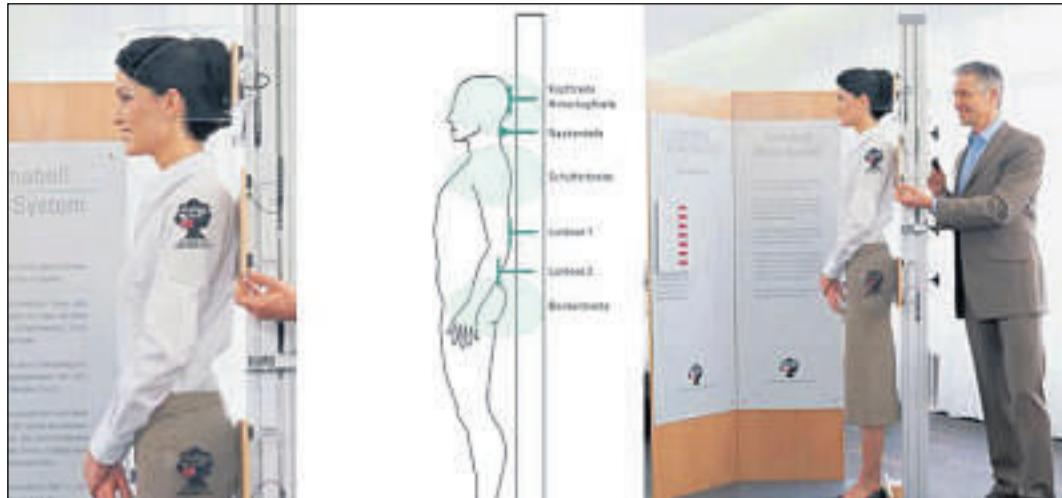
KSS-KO

1. Kasseler Gesundheits-Check

Anzeige

Am Dienstag, 17. Juni, in Bad Wilhelmshöhe von 14 bis 20 Uhr in den Räumlichkeiten der Firma Hillebrand Liegen + Sitzen

Die Rückenoffensive 15 lädt am Dienstag, 17. Juni, von 14 bis 20 Uhr zur Veranstaltung „1. Gesundheits-Check in Kassel 2008“ in die Räumlichkeiten der Firma Hillebrand Liegen + Sitzen ein und präsentiert die Kampagne für mehr Bewusstsein und Bewegung in einem branchenübergreifenden Rückennetzwerk für Kassel. „Bei Gesundheit, insbesondere Rückengesundheit, aber auch Haltung, Bewegung und Sport geht es um Volksgesundheit und das Wohl aller“, ist sich der Inhaber von Hillebrand Liegen + Sitzen, Eckhard Hillebrand, mit seinen Kollegen aus dem gerade gestarteten Kasseler Rückennetzwerk einig.



Messungen, Analysen, Beratungen: Beim 1. Kasseler Gesundheits-Check am Dienstag, 17. Juni, in Bad Wilhelmshöhe werden umfangreiche Informationen ausgetauscht, Fachvorträge mit anschließender Fragerunde gehalten und rückenfreundliche Produkte angeboten. Fotos: nh

Optimale Sitz- und Liegeposition finden

Der 1. Kasseler Gesundheits-Check ist breit aufgestellt. In Bad Wilhelmshöhe gibt es „24 Stunden Rückengesundheit“ bei Hillebrand Liegen + Sitzen vor Ort zu erleben. Mit Gesundheits-Leistungspaketen „Rückenvermessung zur optimalen Einstellung von Lattenrost und Matratze“ sowie „Messung für optimale Sitz- und Armlehnenhöhe“ mit beispielsweise eines Checks des eigenen Bürostuhls, der mitgebracht werden kann, wird im Thema „Liegen und Sitzen“ die Vielfalt von Ergonomie für Arbeiten, Wohnen und Freizeit im Sinne von Rückengesundheit abgedeckt.

Ein gesunder Rücken beginnt bei den Füßen für das Sanitätshaus Wilhelmshöhe, die eine Fußdruckmessung mit Ganganalyse anbieten. Fit sein heißt heute auch ein Bewusstsein für gesunde Ernährung zu haben, das Gesundheitsstudio INJOY Lady zeigt

mit einer Körperfett- und BMI-Messung den Weg zu körperlichem Wohlbefinden. Der Lauf-Laden Kassel begleitet individuell, ganzheitlich und praxisbezogen bei der richtigen Wahl der Laufschuhe – Check vor Ort der alten Laufschuhe – zeigt die Lex-Lauftechnik und den Weg zu einem gesunden und effektiven Laufstil. „Gesund zu Fuß“ ist am 17. Juni in Kassel wichtig. Gesünder gehen und stehen, MBT und mehr – macht forum vitalis möglich. Und wer nicht per pedes unterwegs ist, sondern auf zwei Rädern, erhält von edelmann bike



Das Kreuz mit dem Kreuz: Immer mehr Menschen leiden unter Rückenbeschwerden.

mit der Sitzknochenbreitemessung eine optimale Ein- und Übersicht für seine Fahrradsattelbreite. Movida-Shiatsu mobilisiert Körper, Geist und Seele der Kasseler für mehr Entspannung, Beweglichkeit und Lebensqualität. In der Landgraf-Karl-Apotheke im City-Center findet eine Knochendichtemessung statt.

„Die ersten sieben Lebensjahre sind besonders prägend“, wissen Eltern und Erzieher nur allzu gut. Ab 18.30 Uhr beim Vortrag „Kinderfüße und Kinderrücken auf dem Prüfstand,

Schuhe, Haltung ...“ hat der Kinderorthopäde der Orthopädischen Praxis Wilhelmshöhe bei Hillebrand vor Ort das Wort. Um 19.15 Uhr informiert REHamed in den eigenen Räumen über „Osteopathie bei Rückenschmerzen“. Beide Vorträge sind mit anschließender Fragerunde.

Vorschau auf Kasseler Rückentage

„Einer gesunden äußeren Haltung muss ebenso die richtige innere Haltung und damit Einstellung folgen“, weist Bewegungsexperte Dr. Dieter Breithecker Jung und Alt in Kassel bereits auf den 10. und 11. September hin. Dann sollen die Kasseler in Kindergärten, Schulen und anderen Veranstaltungsorten bei den Kasseler Rückentagen 2008 informiert, animiert und motiviert werden, sich für den eigenen Körper – für Rücken und Haltung ganzheitlich – zu engagieren. (nh)

Osteopathie für Erwachsene und Kinder

Besuchen Sie uns heute in unserer Praxis von 19.15–20.15 Uhr zu einem interessanten Vortrag zum Thema „Osteopathie bei Rückenschmerzen“

Weitere Informationen unter

Telefon 05 61 / 31 31 55

oder www.osteopathie-kassel.de



REHamed Wilhelmshöhe
Wilhelmshöher Allee 302 · 34131 Kassel
Tel. 05 61 / 31 31 55 · Fax 05 61 / 31 31 56
www.rehamed.com · www.osteopathie-kassel.de

movida
www.shiatsu-bewegt.de

Shiatsu
genau das Wichtige für Ihre Gesundheit
Mobil für Sie auch am Arbeitsplatz und auf Veranstaltungen

almut althaus
Hasserodtstr. 32a
34130 Kassel
Fon 0561. 98850355

marion hennemann
Bremelbachstr. 18
34131 Kassel
Fon 0561. 9856721

kerstin marx
Ellerhofstr. 23
34121 Kassel
Fon 0561. 2860714

* Anerkannt von der Gesellschaft für Shiatsu in Deutschland (GSD)

Schmerzensgeld

100 €

...wenn Sie sich von Ihrem *alten fahrbereiten Rad trennen und ein neues edelbike von edelmann-bike kaufen.

*Sollte Ihr Rad mehr Wert sein – lassen Sie es bei uns schätzen!



AGR
Alte Gärtnerei Kassel e.V.

edelmann-bike
Goethestr. 37-39 · 34119 Kassel
Tel.: 05 61 / 1 77 69 · Fax 77 94 13

Fachbetriebe in Ihrer Nähe freuen sich auf Ihren Besuch

Wir bieten Ihnen zum 1. Gesundheitscheck 08 zum Preis von 4,95 € eine Knochendichtemessung in unserer Apotheke an!

Wir gehen auf jedes Presse- und Internet Angebot ein!

Bringen Sie einfach Ihren Ausdruck mit! (Ausgenommen verschreibungspflichtige Arzneimittel. Nicht unter Einkaufspreis plus MwSt. der Lauer Preisliste).

PARKGEBÜHRENERSTATTUNG für City Center

Landgraf-Karl-Apotheke
Im City-Center am ICE-Bahnhof Wilh.
☎ 0561 / 315868
www.landgraf-karl-apotheke.de
Mo.-Fr. 7.30-19.30 Uhr · Sa. 8.30-15.00 Uhr
JEDEN 1. SO. VON 13-17 UHR GEÖFFNET

Rückenschule für Kinder

Kasseler Rückentage am 10. und 11. September

Mit den Kasseler Rückentagen 2008 am Mittwoch, 10. und Donnerstag, 11. September, wird das Modell „Haltungswechsel“ mit Grob- und Feinmotoriktests in Kindergärten und Rückenmessungen in Schulen für Kassel in Angriff genommen.

Gemeinsam mit Hillebrand Liegen + Sitzen, lokalen Gesundheitsdienstleistern, wie dem branchenübergreifenden Kasseler Rückennetzwerk, der Politik, den Medien sowie engagierten Kasseler Bürgern sollen nacheinander ausgewählte Kindergärten, Schulen und auch Betriebe aus Kassel miteinbezogen werden. Das Programm für Gesundheitstage „Haltungswechsel“ im Kin-

dergarten wurde am 29. Mai in München gestartet und ist in Vorbereitung für Kassel. (nh)

OPW
Orthopädische Praxis in Wilhelmshöhe

Dr. med. Matthias Buch
Facharzt für Orthopädie

Dr. med. Ralf-Georg Nachtwey
Facharzt für Orthopädie

Thomas Wiedmann
Facharzt für Orthopädie und Chirurgie

Unser Leistungsspektrum:
Konservative und Operative Orthopädie
DXA-Knochendichtemessung

Unsere Schwerpunkte:
künstlicher Gelenkersatz • Hand- und Fußchirurgie
Wirbelsäulen-Erkrankungen • Kinderorthopädie
Osteoporosetherapie • Gelenkerkrankungen
Sportmedizin • Arthrose-Behandlungen

Wilhelmshöher Allee 262 (im Atrium) · 34131 Kassel
Tel. 05 61 / 4 00 73 90 · Fax 05 61 / 40 07 39 39

Schwerarbeiter im Dienst Ihrer Gesundheit:

Lauf- u. Walkingschuhe

Wir erklären Aufgaben und Möglichkeiten.

Check Ihrer alten Laufschuhe

Theurmeister's **Lauf-Leader**
... das Komplettprogramm für Läufer

Theurmeister's Laufladen • Friedrichsplatz 12 • 34117 Kassel • Tel. 05 61 / 10 44 75 • www.laufladen.de • Mitgl. LEX-Laufexperten

Ein Schuh muss passen ...
... ein Bett auch!

Wir messen Ihr Bett an.
Wir ermitteln mit Hilfe eines speziellen Mess-Systems Ihre Körpermaße und passen so Ihre Matratzen und Lattenroste optimal an.
Kommen Sie zum Probeliegen zu Ihrem Schlafspezialisten in Kassel.

34131 Kassel-Bad Wilhelmshöhe
Wilhelmshöher Allee 274, Tel. 05 61 / 3 20 73
www.liegen-sitzen.de, E-Mail: info@liegen-sitzen.de
Fachberatung:
Mo.-Fr. 9.30-18.30 Uhr · Sa 9.30-14.00 Uhr
Hausbesuche nach Vereinbarung

HILLEBRAND
LIEGEN + SITZEN

Europas große Fitness-Mitmachaktion 2008
www.injoy-kassel.de

Monica Lierhaus
TV-Moderatorin

Sie wollten schon immer gezielt Ihre Rückenmuskulatur trainieren?
4 Wochen Gesundheitstraining 39,- €

Anpiff für einen gesunden Rücken!

Vereinbaren Sie Ihren kostenlosen Infotermin unter Tel. 05 61 - 3 10 59 90
Wilh.-Allee 262 (im Atrium) · 34131 Kassel

INJOY Lady
für ein besseres Leben

fisch

fitness im schuh
Gezielte Leistungssteigerung!

im SCHUH

Lassen Sie sich erklären, wie Sie gezielt Ihre Fußmuskulatur trainieren können.
Machen Sie den profiCHECK!

Sanitätshaus Wilhelmshöhe
Brunke GmbH
Kunoldstraße 14 · 34131 Kassel · Tel. 05 61 / 31 41 36 · Fax 05 61 / 31 32 79

reha team kassel